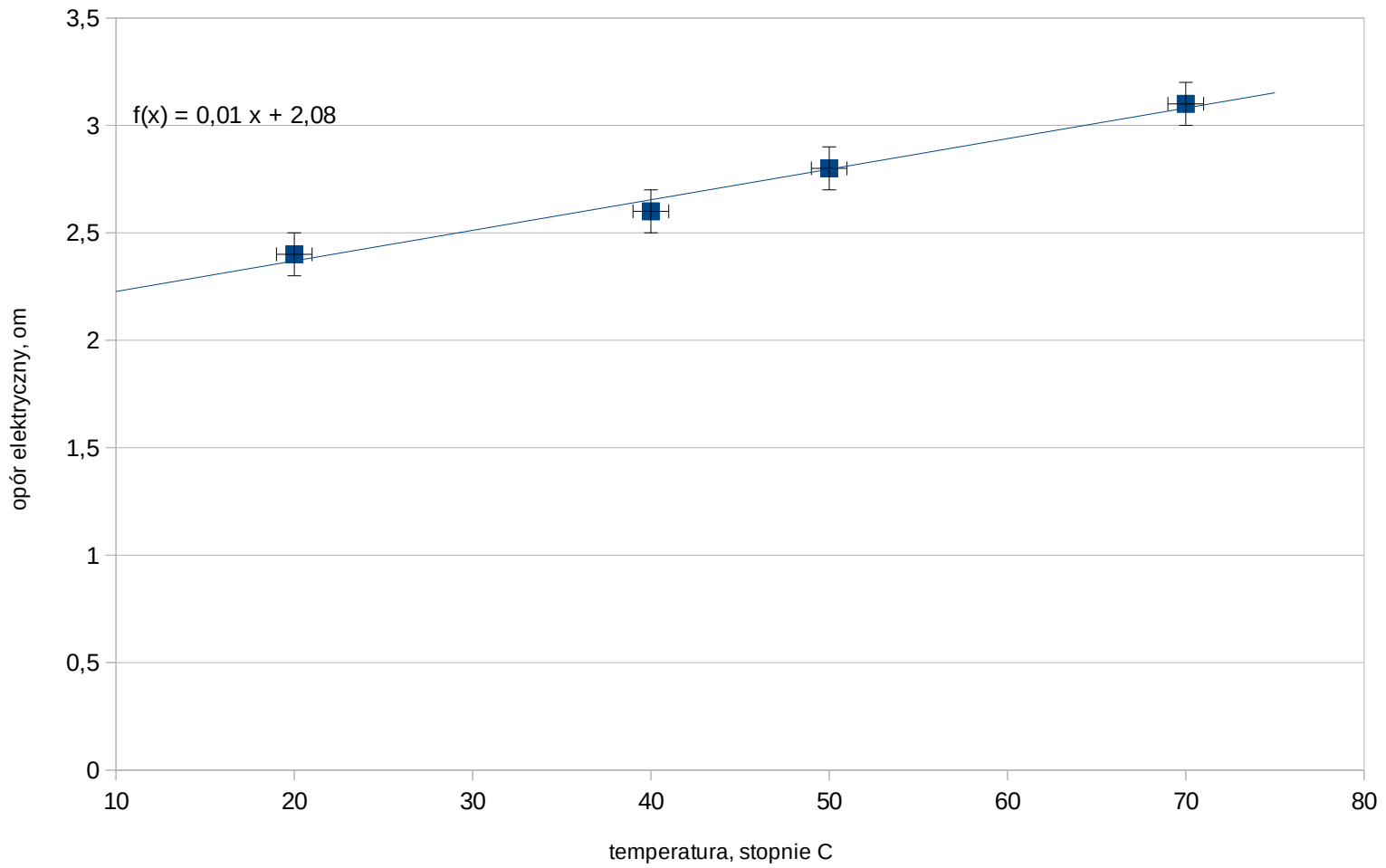


Opór elektryczny



1. Równanie prostej $R = 2,08 + 0,01t$ albo $R = 0,01t + 2,08$

2. Współczynnik temperaturowy oporu

$$R_0 = 2,08 \Omega$$

$$R_0 \alpha = 0,01 \frac{\Omega}{^\circ C}$$

$$\alpha = \frac{0,01}{R_0} = \frac{0,01}{2,08} = 0,0048 \frac{1}{^\circ C}$$