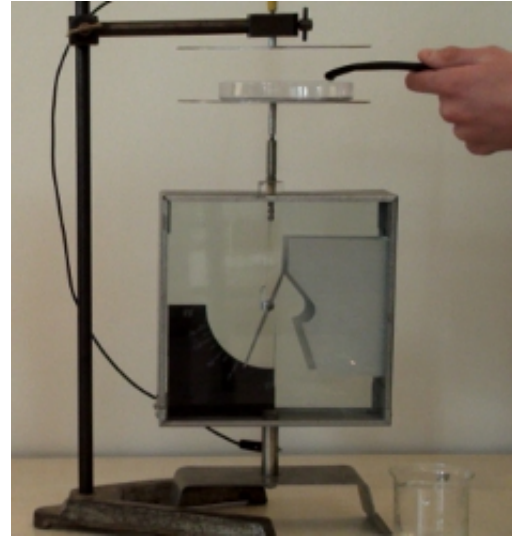


## Kondensator

Dolną okładkę kondensatora płaskiego osadzamy na pręcie elektroskopu, a górną mocujemy w statywie i łączymy z jego obudową. Na dolnej okładce stawiamy plastikowe naczynie. Okładkę elektryzujemy za pomocą metalowej kulki z maszyny elektrostatycznej. Wskazówka elektroskopu odchyła się. Do naczynia wlewamy ostrożnie niewielką ilość wody, a kąt wychylenia wskazówki maleje.



Ładunek kondensatora nie zmienił się, a napięcie między jego okładkami zmalało. W związku z tym pojemność kondensatora wzrosła. Oznacza to, że woda ma bardzo dużą względną przenikalność elektryczną, ponieważ niewielka jej ilość spowodowała znaczny wzrost pojemności kondensatora.

*Kazimierz Stygar, Aktualizacja: 12-06-2013 18:05:17*